

## ตารางแสดงวงเงินงบประมาณที่ได้รับจัดสรรและราคากลางในงานจ้างก่อสร้าง

๑. ชื่อโครงการ ก่อสร้างท่อลอดเหลี่ยม คสล.สายแก่งตะเคียน-เขาหลัก (จุด ๒) หมู่ที่ ๗ ตำบลครน อำเภอสวี จังหวัดชุมพร
๒. หน่วยงานเจ้าของโครงการ กองช่าง องค์การบริหารส่วนตำบลครน
๓. วงเงินงบประมาณที่ได้รับการจัดสรร จำนวน ๔๔๔,๐๐๐.- บาท (สี่แสนสี่หมื่นสี่พันบาทถ้วน)
๔. ลักษณะงาน (โดยสังเขป) - ขนาด ๓.๐๐x๑.๘๐ เมตร  
- ยาว ๑๐.๐๐ เมตร  
รายละเอียดตามแบบมาตรฐานงานทางสำหรับองค์การปกครองส่วนท้องถิ่น กำหนด
๕. ราคากลางคำนวณ ณ วันที่ ๒๙ สิงหาคม ๒๕๖๕ เป็นเงิน ๔๔๔,๐๐๐.- บาท (สี่แสนสี่หมื่นสี่พันบาทถ้วน)
๖. บัญชีประมาณการราคากลาง
- ๖.๑ ปร.๕ จำนวน ๑ ฉบับ
- ๖.๒ ปร.๔ จำนวน ๑ ฉบับ
๗. รายชื่อคณะกรรมการกำหนดราคากลาง
- |                           |                   |
|---------------------------|-------------------|
| ๗.๑ นายถนันทน์ ไกรทอง     | ประธานกรรมการ     |
| ๗.๒ นางปริยากร พัฒนาสัก   | กรรมการ           |
| ๗.๓ นายพงศ์ศักดิ์ เอียดพล | กรรมการ/เลขานุการ |

**สรุปผลการประมาณราคาค่าก่อสร้างเป็นราคากลาง**

องค์การบริหารส่วนตำบลครน อำเภอสวี จังหวัดชุมพร

ประเภทงานสะพานและท่อเหลี่ยม ท่อลอดเหลี่ยมคสล. ขนาด 3.00 x 1.80 เมตร ยาว 10.00 เมตร

สถานที่ก่อสร้าง ถนนสายแก่งตะเคียน - เขาหลัก (จุดที่ 2) หมู่ที่ 7 ต.ครน อ.สวี จ.ชุมพร

เจ้าของงาน - เจ้าของแบบ แบบมาตรฐานทางหลวงชนบท

ประมาณราคาตามแบบ ปร.4 จำนวน 1 แผ่น

ผู้ประมาณราคา คณะกรรมการกำหนดราคากลาง

ประมาณการเมื่อวันที่ 22 เดือน สิงหาคม พ.ศ. 2565

ลำดับที่	รายการ	ค่าวัสดุต้นทุน (บาท)	FACTOR F	ค่าก่อสร้าง (บาท)	หมายเหตุ
1	ประเภทสะพานและท่อเหลี่ยม	345,561.70	1.2764	441,074.95	FACTOR F -เงินจ่ายล่วงหน้า 0.00 % -ดอกเบี้ยเงินกู้ 5 % ต่อปี -เงินประกันผลงานหัก 0 % -ค่าภาษีมูลค่าเพิ่ม (VAT) 7 %
2	ป้ายโครงการ	3,000.00	-	3,000.00	
สรุป	รวมค่าก่อสร้างเป็นเงินทั้งสิ้น			444,074.95	
	ราคากลาง			444,000.00	
ตัวอักษร (-สี่เหลี่ยมผืนผ้ากลับ-)					
	<input type="checkbox"/>	- ขนาดหรือเนื้อที่	-	ตร.ม.	
	<input type="checkbox"/>	- เฉลี่ยราคาประมาณ	-	บาท/ตร.ม.	
	<input type="checkbox"/>				

คณะกรรมการกำหนดราคากลางมีมติเห็นชอบกำหนดให้ใช้ราคากลางดังกล่าวในการจัดซื้อจัดจ้างจึงขอลงลายมือชื่อไว้เป็นหลักฐาน

คณะกรรมการกำหนดราคากลางงานก่อสร้าง

คำสั่งที่ 386/2565 ลงวันที่ 10 สิงหาคม 2565

(ลงชื่อ) ..... ประธานกรรมการ

( นายถนันทน์ ไกรทอง )

รองปลัดองค์การบริหารส่วนตำบลครน

(ลงชื่อ) ..... กรรมการ

( นางปรียากร พัฒนาสิก )

ผู้อำนวยการกองคลัง

(ลงชื่อ) ..... กรรมการ/เลขานุการ

( นายพงศ์ศักดิ์ เอียดพล )

ผู้อำนวยการกองช่าง

รายการประมาณการค่าก่อสร้างเป็นราคากลาง

ประมาณการค่าก่อสร้าง โครงการก่อสร้างท่อลอดเหลี่ยม คสล. ขนาด 3.00 x 1.80 เมตร ยาว 10.00 เมตร

สถานที่ก่อสร้าง ถนนสายแก่งตะเคียน-เขาหลัก จุดที่ 2 หมู่ 7 ตำบลครน อำเภอสวี จังหวัดชุมพร

ผู้ประมาณการ คณะกรรมการกำหนดราคากลาง

ประมาณการเมื่อวันที่ 22 เดือน สิงหาคม พ.ศ. 2565

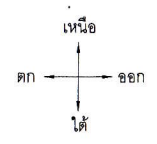
ลำดับที่	รายการ	จำนวน	หน่วย	ค่าวัสดุ		ค่าแรงงาน		รวม	หมายเหตุ
				ราคาหน่วยละ	จำนวนเงิน	ราคาหน่วยละ	จำนวนเงิน		
1	งานดินขุด	47.00	ลบ.ม.	-	-	50.15	2,357.05	2,357.05	
2	งานคอนกรีตโครงสร้าง ค2 (240 ksc)	46.58	ลบ.ม.	2,328.00	108,438.24	-	-	108,438.24	
3	งานคอนกรีตหยาบ	3.14	ลบ.ม.	2,029.00	6,371.06	-	-	6,371.06	
4	งานเหล็กเสริม								
	- RB ขนาด 6 มม.	22.000	กก.	27.74	610.28	-	-	610.28	
	- RB ขนาด 9 มม.	199.000	กก.	26.95	5,363.05	-	-	5,363.05	
	- RB ขนาด 25 มม. (Dowel)	190.000	กก.	25.66	4,875.40	-	-	4,875.40	
	- DB ขนาด 12 มม.	1,925.000	กก.	26.82	51,628.50	-	-	51,628.50	
	- DB ขนาด 16 มม.	1,344.000	กก.	26.73	35,925.12	-	-	35,925.12	
	- DB ขนาด 20 มม.	1,334.000	กก.	28.96	38,632.64	-	-	38,632.64	
5	ลวดผูกเหล็ก	125.00	กก.	39.34	4,917.50	-	-	4,917.50	
6	งานไม้แบบ	139.00	ตร.ม.	402.70	55,975.30	-	-	55,975.30	
	- ตะปุดอกแบบ	35.00	กก.	37.38	1,308.30	-	-	1,308.30	
7	ไม้ค้ำยันขนาด 4"x4"x4.00 เมตร	20.00	ต้น	120.00	2,400.00	-	-	2,400.00	
8	Joint sealer	9.40	ลิตร	21.87	205.58	-	-	205.58	
9	ทรายหยาบถมข้าง BOX ( แน่น )	20.780	ลบ.ม.	556.00	11,553.68	-	-	11,553.68	
10	งานอื่นๆ								
	-งานดินลูกรังถมหลังท่อและข้างท่อ	100.00	ลบ.ม.	150.00	15,000.00	-	-	15,000.00	
รวมค่างานต้นทุน								345,561.70	

# แบบมาตรฐานงานทางสำหรับ อปท.

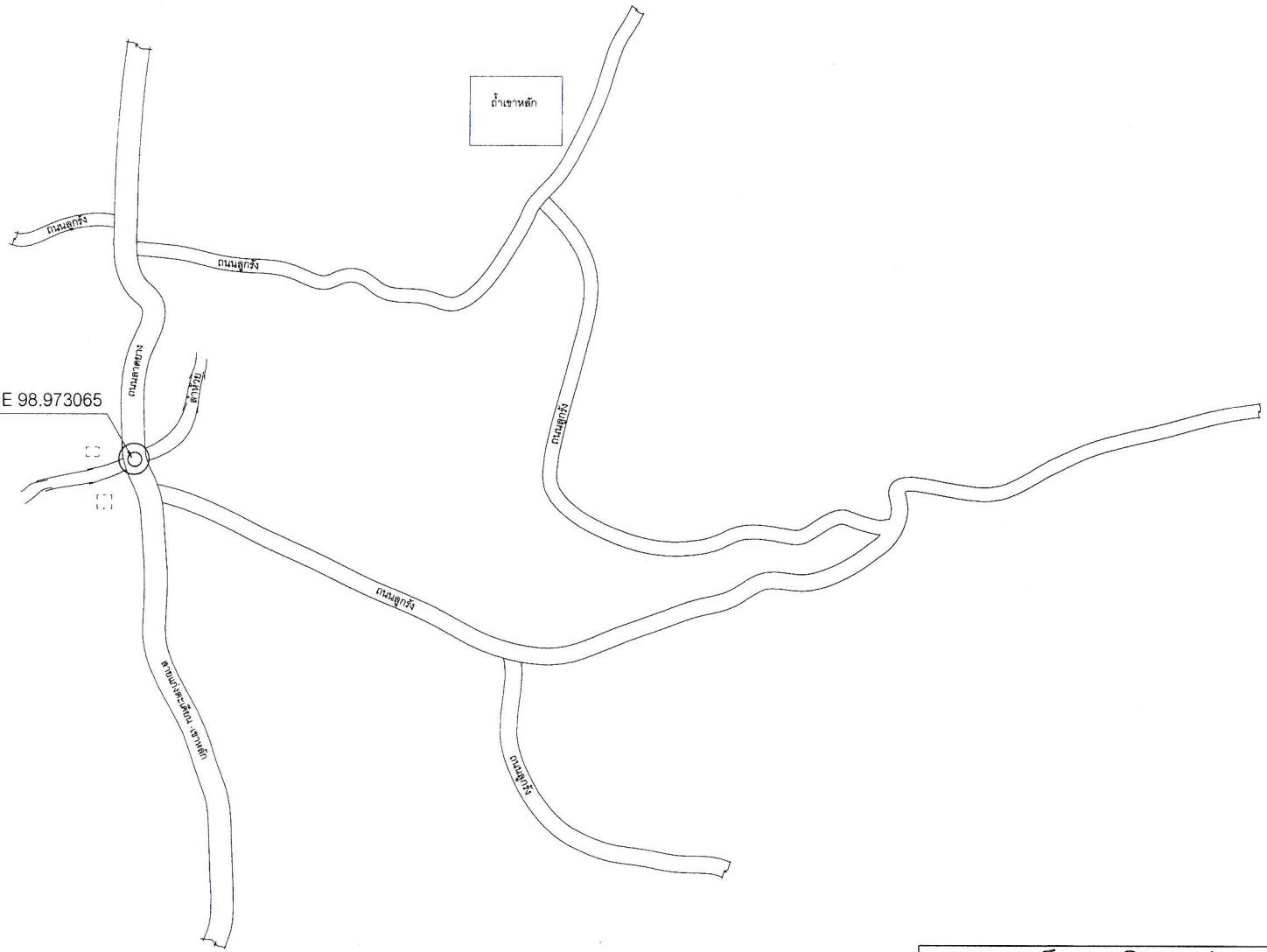
โครงการก่อสร้างท่อลอดเหลี่ยม คสล.  
สายแก่งตะเคียน-เขาหลัก (จุดที่ 2) หมู่ที่ 7 ต.ครน อ.สวี จ. ชุมพร  
ขนาด 3.00 x 1.80 เมตร ยาว 10.00 เมตร  
งบประมาณ 444,000.- บาท



องค์การบริหารส่วนตำบลครน  
ตำบลครน อำเภอสวี จังหวัดชุมพร



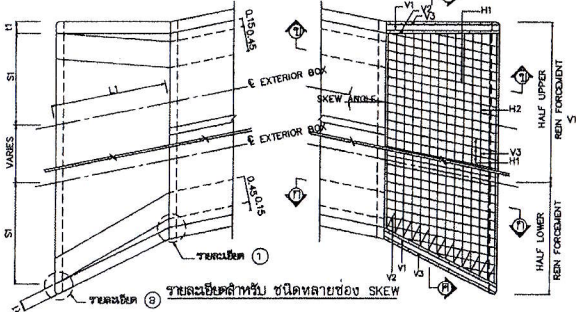
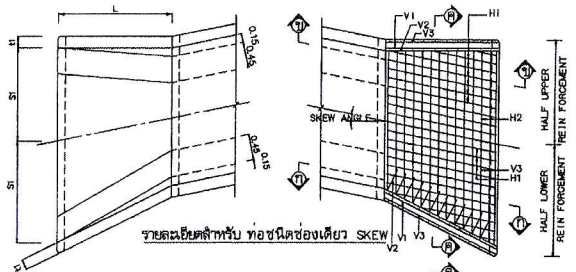
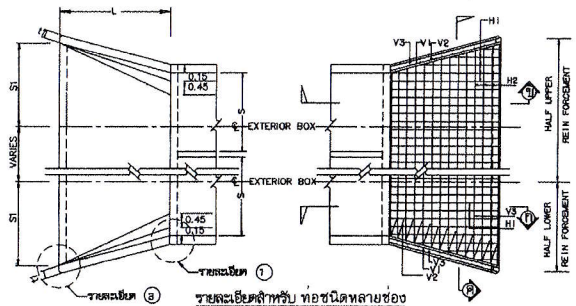
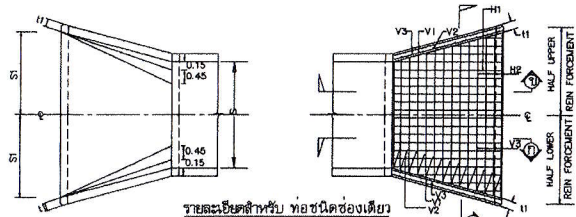
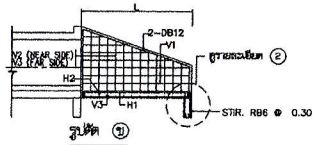
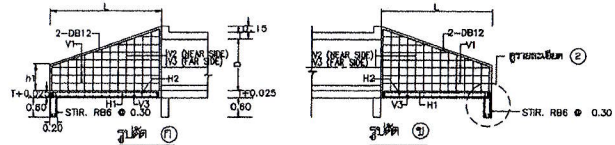
ที่ตั้งโครงการ N 10.323745,E 98.973065



แผนที่สังเขป โครงการก่อสร้างท่อลอดเหลี่ยม  
สายแก่งตะเคียน - เขาลวก (จุดที่ 2) หมู่ที่ 7 ต.ครน อ.สวี จ. ชุมพร

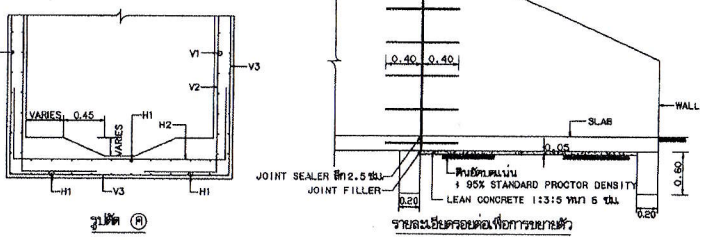
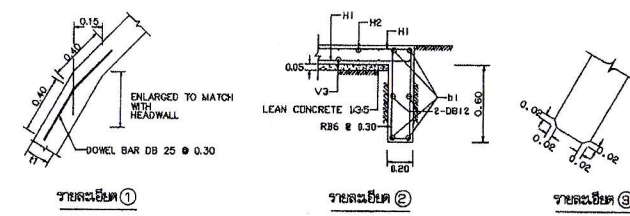
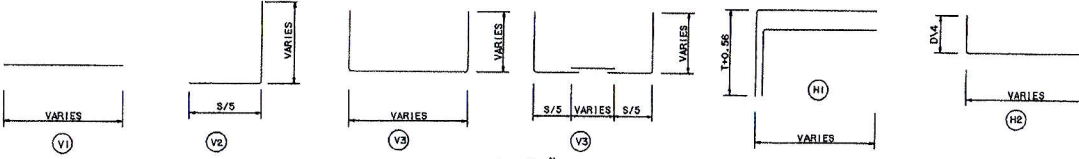
### องค์การบริหารส่วนตำบลครน

แบบถนนคอนกรีตเสริมเหล็ก สายปากนา-ช่องแคบ หมู่ที่ 6 ตำบลครน อ.สวี จ.ชุมพร	นายถาวร ไกรทอง ประธานกรรมการ
	นางปริยกร พัฒนาสัถ กรรมการ
แสดงแบบ แผนที่สังเขป	นายพงศ์ศักดิ์ เขียวพล กรรมการ
คำสั่ง อบต.ครน ที่ 387/2565 ลง. 10 สิงหาคม 2565	จำนวนแผ่น 2 22 / สิงหาคม / 2565



ตารางแสดงชนิดต่าง ๆ

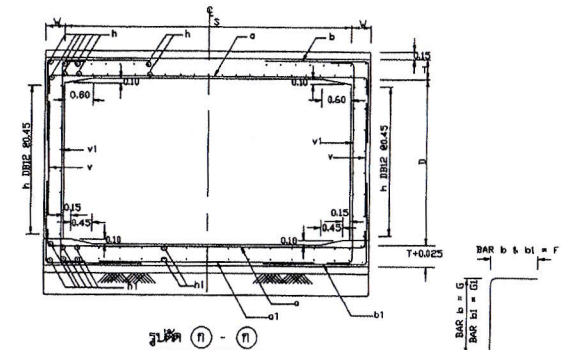
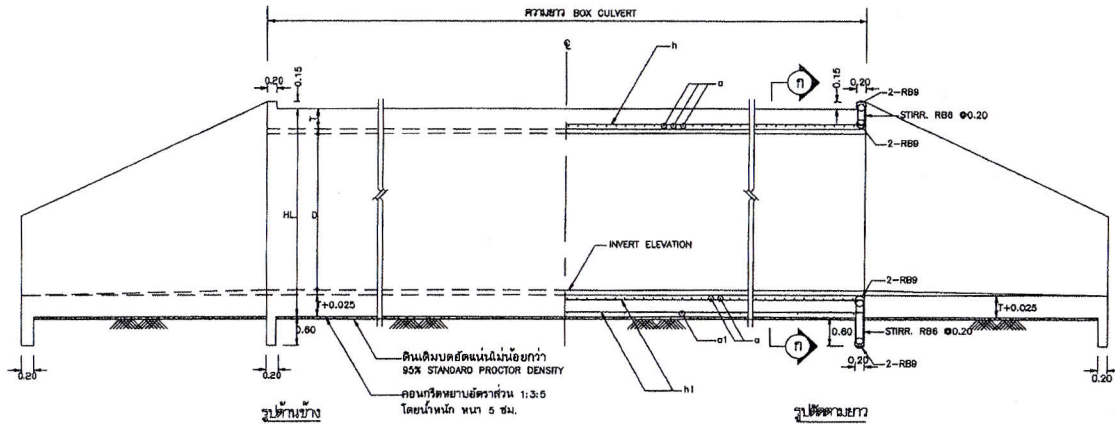
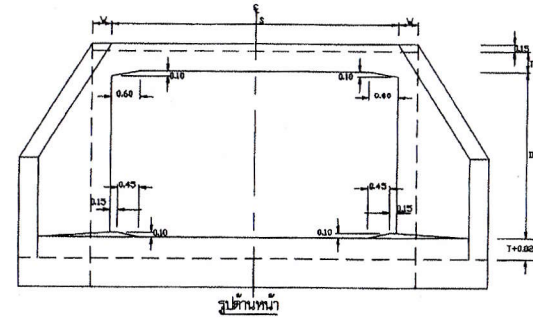
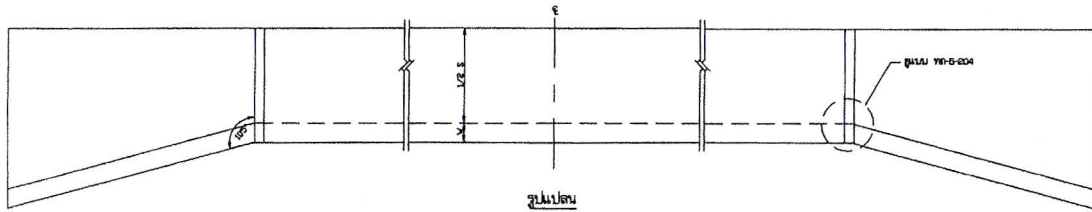
ขนาดหน้าตัด (mm)	S	D	L	h1	t1	S1	SKEW 15°			SKEW 30°			SKEW 45°			V1	V2	V3	H1	H2	b1	No.
							L1	S1	S2	L1	S1	S2	L1	S1	S2							
0.80	0.80	0.95	0.50	0.20	0.54	0.95	0.54	0.57	1.04	0.57	0.68	1.27	0.68	0.85	9	0.30	9	0.20	9	0.20	9	4
0.90	0.90	0.95	0.50	0.20	0.69	0.93	0.69	0.73	1.04	0.73	0.83	1.27	0.83	1.11	9	0.30	9	0.20	9	0.20	9	4
0.90	0.90	1.45	0.55	0.20	0.82	1.45	0.82	0.89	1.81	0.89	1.04	1.98	1.04	1.47	9	0.30	9	0.20	9	0.20	9	4
1.20	0.90	1.45	0.55	0.20	0.98	1.45	0.98	1.03	1.61	1.03	1.19	1.98	1.19	1.62	9	0.30	9	0.20	9	0.20	9	4
1.20	1.20	1.85	0.65	0.20	1.08	1.85	1.08	1.15	2.07	1.15	1.35	2.54	1.35	1.92	9	0.30	9	0.20	9	0.20	9	4
1.50	0.90	1.45	0.55	0.20	1.12	1.45	1.12	1.16	1.81	1.16	1.34	1.98	1.34	1.77	9	0.30	9	0.20	9	0.20	9	4
1.50	1.20	1.85	0.65	0.20	1.23	1.85	1.23	1.31	2.07	1.31	1.61	2.54	1.61	2.07	9	0.30	9	0.20	9	0.20	9	4
1.50	1.50	2.35	0.70	0.25	1.36	2.35	1.36	1.46	2.65	1.46	1.72	3.25	1.72	2.43	9	0.30	9	0.15	9	0.15	9	4
2.40	1.60	2.40	0.80	0.20	1.84	2.48	1.84	1.94	2.77	1.94	2.21	3.38	2.21	2.67	18	0.30	12	0.20	12	0.20	12	4
3.00	1.80	2.70	0.85	0.20	2.22	2.79	2.22	2.34	3.12	2.34	2.64	3.82	2.64	3.48	12	0.25	12	0.20	12	0.25	12	4
4.00	2.00	3.75	1.18	0.30	3.00	3.88	3.00	3.16	4.33	3.16	3.58	5.30	3.58	4.75	12	0.20	12	0.10	12	0.10	12	4
1.80	1.80	2.75	0.80	0.20	1.62	2.79	1.62	1.73	3.11	1.73	2.04	3.82	2.04	2.67	9	0.30	12	0.20	12	0.20	12	4
2.10	1.80	2.75	0.80	0.20	1.77	2.79	1.77	1.88	3.11	1.88	2.19	3.82	2.19	3.02	9	0.30	12	0.20	12	0.20	12	4
2.10	2.10	3.20	0.85	0.25	1.89	3.26	1.89	2.02	3.63	2.02	2.38	4.46	2.38	3.35	9	0.30	12	0.16	12	0.16	12	4
2.40	2.10	3.20	0.85	0.25	2.04	3.26	2.04	2.17	3.63	2.17	2.53	4.45	2.53	3.50	9	0.30	12	0.16	12	0.16	12	4
2.40	2.40	3.65	0.95	0.25	2.16	3.72	2.16	2.31	4.15	2.31	2.72	5.08	2.72	3.63	9	0.30	12	0.12	12	0.12	12	4
2.70	2.40	3.65	0.95	0.25	2.31	3.72	2.31	2.46	4.15	2.46	2.87	5.08	2.87	3.98	9	0.30	12	0.12	12	0.12	12	4
2.70	2.70	4.05	1.00	0.275	2.42	4.14	2.42	2.58	4.61	2.58	3.03	5.03	3.03	4.28	9	0.30	12	0.10	12	0.10	12	4
3.00	2.70	4.05	1.00	0.275	2.57	4.14	2.57	2.74	4.61	2.74	3.18	5.85	3.18	4.43	9	0.30	12	0.10	12	0.10	12	4
3.00	3.00	4.55	1.15	0.30	2.70	4.86	2.70	2.89	5.19	2.89	3.40	6.36	3.40	4.79	12	0.30	16	0.12	16	0.12	16	4
3.30	3.00	4.55	1.15	0.30	2.85	4.86	2.85	3.04	5.19	3.04	3.55	6.36	3.55	4.84	12	0.30	16	0.12	16	0.12	16	4
3.30	3.30	5.05	1.20	0.30	2.99	5.17	2.99	3.20	5.78	3.20	3.76	7.07	3.76	5.31	12	0.30	16	0.10	16	0.10	16	4
3.60	3.30	5.05	1.20	0.30	3.14	5.17	3.14	3.35	5.78	3.35	3.91	7.07	3.91	5.46	12	0.30	16	0.10	16	0.10	16	4
3.60	3.60	5.05	1.30	0.35	3.24	5.59	3.24	3.47	6.32	3.47	4.08	7.63	4.08	5.75	12	0.30	20	0.12	20	0.12	20	4



- รายการประกอบแบบ**
- ท่ออุดเหลี่ยมตามแบบเขียนกำกับที่งานโครงการมาตรฐาน HS20-44 ตามมาตรฐานของ AASHTO โดยรวมท่อนองขึ้นโครงข้างทางด้วย จะต้องมีเส้น 3.00 มม.
  - ใช้ขี้เหล็กขนาด 22 มม. มากกว่า
  - งานเหล็กเสริมคอนกรีตให้ยื่นไปตาม มอก. 833
    - เหล็กเสริมขนาด 22 มม. และ 20 มม. ให้ยื่นเหล็กเสริมขนาด SR-24
    - เหล็กเสริมขนาดเส้น 22 มม. ขึ้นไป ให้ยื่นเหล็กเสริมขนาด SD-40
  - ส่วนหัวของคาน (OVERLAP) 5 ซม.
  - คานทางยาวคานเสริมคอนกรีตให้ยื่นตามแบบเขียนโครงการมาตรฐาน โดยระยะทางยื่นไปตาม มอก. 833
  - ในกรณีที่มีการก่อสร้างเป็นขั้นบันได ถ้าคานที่ยื่นออกมาของงานก่อสร้างธรรมดา ให้ใช้ยื่นขนาดที่ยื่นออกมา โดยใช้ตามแบบของ หรือเขียนกำกับ
  - JOINT SEALER จะต้องมีรูปวงรีขนาด มอก. 478 และ JOINT FILLER ชนิดที่ระบายน้ำซึมออกมาได้
  - มีรูต่าง เป็นแนว ระบายน้ำซึมออกมาได้
  - ให้ยื่นเหล็กเสริมตามแบบเขียนกำกับให้ยื่น และยึดแน่นไม่น้อยกว่า 95 X STANDARD PROCTOR DENSITY
  - ในกรณีที่มีการเสริมคอนกรีต และต้องยื่นเหล็กเสริมแล้ว แล้วใช้ขี้เหล็กเสริม ที่ใช้ตามแบบเขียนโครงการมาตรฐาน โดยรวมท่อนองขึ้นโครงข้างทางด้วย โดยต้องยื่นให้ยื่นไม่น้อยกว่า 90X STANDARD PROCTOR DENSITY ปรับระดับให้เรียบ แล้วถมคอนกรีตตามที่ได้กำหนดตามแบบเขียนโครงการ
  - หากกรณีที่มีการก่อสร้างเป็นขั้นบันได หรือเป็นขั้นบันได จะต้องยึดเหล็กเสริมตามแบบเขียนโครงการให้ยื่นตามแบบเขียนโครงการ โดยยื่นตามแบบเขียนโครงการ

**หมายเหตุ**  
แบบก่อสร้างนี้เป็นลิขสิทธิ์งานแบบที่ กท-5/204/48 ของกรมทางหลวงชนบท

	<b>แบบมาตรฐานงานทาง</b> <b>สำหรับรองรับการจราจรส่วนท้องถิ่น</b>
	<b>กำแพงปากท่อออกเหลี่ยม คสล.</b>
แบบเลขที่ กท-5-204	แผ่นที่ 79



ตารางแสดงขนาด และรายละเอียดเหล็กเสริม ท่อลอดเหลี่ยมชนิดช่องเดียว


CLEAR SPAN S (m.)	DEPTH D (m.)	T (cm.)	W (cm.)	BAR MARK a			BAR MARK a1			BAR MARK b				BAR MARK b1				BAR MARK v			BAR MARK v1			BAR MARK h			BAR MARK h1		
				dia (mm.)	● (cm.)	L (cm.)	dia (mm.)	● (cm.)	L (cm.)	dia (mm.)	● (cm.)	F (cm.)	G (cm.)	dia (mm.)	● (cm.)	F (cm.)	G1 (cm.)	dia (mm.)	● (cm.)	L (cm.)	dia (mm.)	● (cm.)	L (cm.)	dia (mm.)	● (cm.)	No	dia (mm.)	● (cm.)	No
2.40	1.80	24	25	20	20	305	12	120	220	12	11	110	95	12	11	110	170	-	-	-	12	30	210	12	23	42	12	45	18
3.00	1.80	26.5	27.5	20	20	370	12	120	290	16	15	130	100	16	15	130	190	-	-	-	12	30	235	12	22.5	51	12	45	20
4.00	2.50	40	35	25	20	480	12	120	350	18	11	170	115	18	11	170	115	12	11	235	12	30	330	12	22.5	81	12	45	24
1.80	1.80	24	25	16	17.5	245	12	120	190	12	11	90	90	12	11	90	180	-	-	-	12	30	230	12	25	40	12	45	14
2.10	1.80	24	25	16	14	275	12	120	195	12	12.5	100	100	12	12.5	100	180	-	-	-	12	30	235	12	25	42	12	45	16
2.10	2.10	24	25	18	14	275	12	120	195	12	12.5	100	100	12	12.5	100	210	-	-	-	12	30	265	12	25	46	12	45	16
2.40	2.10	24	25	20	19	305	12	120	225	12	12.5	110	110	12	12.5	110	210	-	-	-	12	30	265	12	23	46	12	45	18
2.40	2.40	24	25	20	20	306	12	120	226	12	12.5	110	110	12	12.5	110	240	-	-	-	12	30	295	12	23	50	12	45	18
2.70	2.40	24	25	20	16.5	335	12	120	245	12	12.5	120	120	12	12.5	120	240	-	-	-	12	30	295	12	23	51	12	45	18
2.70	2.70	24	27.5	20	17.5	335	12	120	245	12	15	120	120	12	15	120	120	12	30	260	12	30	325	12	23	55	12	45	18
3.00	2.70	26.5	27.5	20	15	370	12	120	265	16	15	130	130	16	15	130	130	12	30	260	12	30	325	12	23	56	12	45	20
3.00	3.00	26.5	30	20	16.5	370	12	120	265	16	12.5	130	130	16	12.5	130	130	12	25	290	12	30	365	12	21.5	63	12	45	20
3.30	3.00	27.5	30	20	14	410	12	120	295	16	12.5	140	140	16	12.5	140	140	12	25	295	12	30	355	12	21.5	57	12	45	22
3.30	3.30	27.5	32.5	20	14.5	410	12	120	295	16	11	140	140	16	11	140	140	12	22	325	12	30	385	12	22.5	64	12	45	22
3.60	3.30	30	32.5	20	13	440	12	120	315	16	12.5	150	150	16	12.5	150	150	12	25	325	12	30	365	12	22.5	67	12	45	22
3.60	3.60	30	35	20	13	440	12	120	315	16	11.5	150	150	16	11.5	150	150	12	23	355	12	30	415	12	22.5	71	12	45	22

รายการประกอบแบบ

- ท่อลอดเหลี่ยมแบบที่สามารถรับน้ำหนักบรรทุกมาตรฐาน HS20-44 ตามมาตรฐาน AASHTO โดยความหนาท่อนในโครงการทางหลวง จะต้องไม่เกิน 800 มม.
- ใช้คอนกรีตชนิด ๔3 ความหนาแน่น
- เหล็กเสริมคอนกรีต ให้รับไม่ตาม มทข ๖๓ โดยมีรายละเอียดดังนี้
  - เหล็กเสริมขนาด ๙ 6 มม. และ ๙ 9 มม. ให้ใช้เหล็กเสริมมาตรฐาน SR 24
  - เหล็กเสริมขนาด ๙ ๑๒ มม. และใหญ่กว่าให้ใช้เหล็กเสริมมาตรฐาน SD 40
- สวมวัสดุหุ้มผิว (COVERING) 5 ซม.
- ด้านหน้าการยกท่อนเหล็กเสริมต้องได้รับความคุ้มครองจากรังสีอัลตราไวโอเล็ต โดยระยะทางให้เป็นไปตาม มทข ๖๐
- ในกรณีที่มีลักษณะต่างเป็นต้นแบบ ให้ใช้รูปแบบที่ออกแบบและเสนอให้ทาง มทข ๖๐ หรือ ทวิจหรือทวิ
- วัสดุทำผิวหน้ากับผิวคอนกรีตให้ใช้ปูนซีเมนต์ปอร์ตแลนด์ชนิด ๑5% STANDARD PROCTOR DENSITY
- ใช้ปูนซีเมนต์ปอร์ตแลนด์ชนิด ๑5% STANDARD PROCTOR DENSITY และใช้ปูนซีเมนต์ปอร์ตแลนด์ชนิด ๑5% STANDARD PROCTOR DENSITY
- ในกรณีที่มีลักษณะเป็นต้นแบบ จะต้องเสนอทั้งงานเสริมเหล็ก และใช้วัสดุหุ้มผิว ที่ผู้ควบคุมงานเห็นชอบ เช่น การวางท่อนท่อนเหล็กเสริมคอนกรีต โดยคอนกรีตให้เป็นไปตาม มทข ๖๐ ๑5% STANDARD PROCTOR DENSITY
- ปรับระดับให้เรียบ แล้วทำการก่อสร้างให้ได้ความหนาตามที่ระบุในแบบ
- หากกรณีที่มีลักษณะเป็นต้นแบบ หรือเป็นต้นแบบที่เสนอไว้ข้างต้นให้ใช้เสริมความแข็งแรงของท่อนมาตรฐานโดยได้รับความเห็นชอบจากรัฐวิสาหกิจ

หมายเหตุ

แบบก่อสร้างนี้เป็นลิขสิทธิ์ของกรมการขนส่งทางบก

 กรมการขนส่งทางบก	แบบมาตรฐานงานทาง สำหรับองค์ประกอบโครงสร้างส่วนท้องถิ่น
	ท่อลอดเหลี่ยม ๑ ช่อง, ชนิดช่องเดียว รูปสี่เหลี่ยมทั่วไป (RIGID FRAME)
แบบเลขที่ ทข-5-202	แผ่นที่ 77